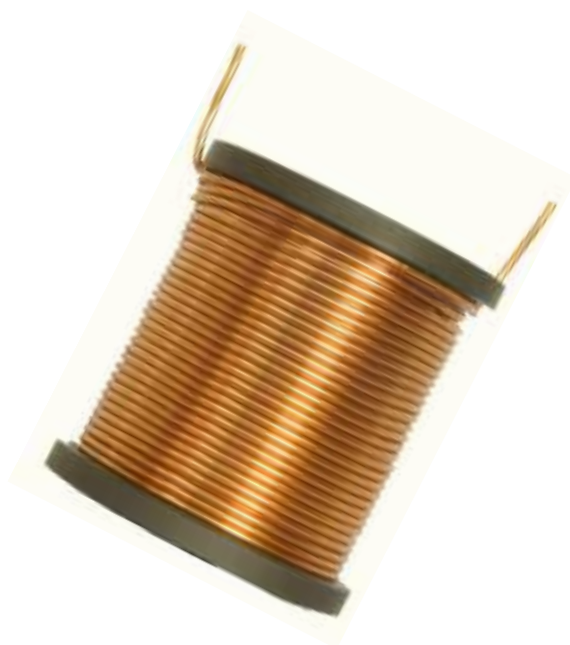


DROSSELSPULEN

FERRIT ROLLENKERNE FR 22 - FR 56

SERIE 025





R - DC WERTE 0,40 - 0,80 mm CUL - Draht

FERRIT ROLLENKERNE FR 22 - FR 56

SERIE 025

Wert mH	0.40 mm CUL - Draht			0.50 mm CUL - Draht			0.60 mm CUL - Draht			0.71 mm CUL - Draht			0.80 mm CUL - Draht		
	KöRp	R-DC	Art. Nr.	KöRp	R-DC	Art. Nr.	KöRp	R-DC	Art. Nr.	KöRp	R-DC	Art. Nr.	KöRp	R-DC	Art. Nr.
0.10		0.20	025.001004		0.13	025.001005		0.09	025.001006		0.068	025.001007		0.059	025.001008
0.12		0.22	.001204		0.14	.001205		0.10	.001206		0.074	.001207		0.066	.001208

- 0.15
- 0.18
- 0.20
- 0.22
- 0.27
- 0.30
- 0.33
- 0.39
- 0.40
- 0.47
- 0.50
- 0.56
- 0.60
- 0.68
- 0.70
- 0.80
- 0.82
- 0.90
- 1.0
- 1.2
- 1.5
- 1.8
- 2.0
- 2.2
- 2.7
- 3.0
- 3.3
- 3.9
- 4.0
- 4.7
- 5.0
- 5.6
- 6.0
- 6.8
- 7.0
- 8.0
- 8.2
- 9.0
- 10
- 12
- 15

Die hier ausgeblendeten Daten sind ausführliche Informationen für Industriekunden. zB. Entwicklung , Einkauf , Technik , Service , usw
 Ausführliche Datenblätter erhalten Sie auf Ihre Anfrage per E-mail an uns, unter Angabe Ihrer kompletten Adresse.

Name der Firma
 Ihr Name, Position (Entwicklung , Einkauf , Technik , Service)
 Land ; Strasse ; Postleitzahl ; Ort ; Tel. Nr. ; Fax , Mail Adresse
 und eine Kopie des Handelsregister eintrags.
 Nach Prüfung erhalten Sie von uns die Original Technischen Daten per E-mail zugesandt.

Wir bitten um Verständnis für diese Datensicherung.

18		4.10	.180004		2.82	.180005		1.97	.180006		1.497	.180007		1.294	.180008
20	FR	4.35	.200004		3.05	.200005	FR	2.13	.200006		1.602	.200007		1.402	.200008
22	35	4.61	.220004	FR	3.25	.220005	45	2.24	.220006		1.718	.220007	FR	1.500	.220008
27		5.21	.270004	40	3.70	.270005		2.55	.270006		1.961	.270007	56	1.714	.270008

COPYRIGHT etm electronic gmbh & Co Kg DER NACHDRUCK , KOPIEREN , ODER VERVIELFÄLTIGEN AUF ELECTRONISCHEM WEGE , AUCH AUSZUGWEISE , BEDARF AUSDRÜCKLICH UNSERER SCHRIFTLICHEN ZUSTIMMUNG !

R - DC WERTE 0,90 - 1,32 mm CUL - Draht

FERRIT ROLLENKERNE FR 22 - FR 56

SERIE 025

Wert mH	0.90 mm CUL - Draht			1.00 mm CUL - Draht			1.12 mm CUL - Draht			1.18 mm CUL - Draht			1.32 mm CUL - Draht		
	Körp	R-DC	Art. Nr.	Körp	R-DC	Art. Nr.	Körp	R-DC	Art. Nr.	Körp	R-DC	Art. Nr.	Körp	R-DC	Art. Nr.
0.10		0.051	025.001009		0.049	025.001010		0.038	025.001011		0.032	025.001012		0.031	025.001013
0.12		0.055	.001209		0.056	.001210		0.042	.001211		0.040	.001212		0.034	.001213

- 0.15
- 0.18
- 0.20
- 0.22
- 0.27
- 0.30
- 0.33
- 0.39
- 0.40
- 0.47
- 0.50
- 0.56
- 0.60
- 0.68
- 0.70
- 0.80
- 0.82
- 0.90
- 1.0
- 1.2
- 1.5
- 1.8
- 2.0
- 2.2
- 2.7
- 3.0
- 3.3
- 3.9
- 4.0
- 4.7
- 5.0
- 5.6
- 6.0
- 6.8
- 7.0
- 8.0
- 8.2
- 9.0
- 10
- 12
- 15

Die hier ausgeblendeten Daten sind ausführliche Informationen für Industriekunden. zB. Entwicklung , Einkauf , Technik , Service , usw
 Ausführliche Datenblätter erhalten Sie auf Ihre Anfrage per E-mail an uns, unter Angabe Ihrer kompletten Adresse.

Name der Firma
 Ihr Name, Position (Entwicklung , Einkauf , Technik , Service)
 Land ; Strasse ; Postleitzahl ; Ort ; Tel. Nr. ; Fax , Mail Adresse
 und eine Kopie des Handelsregister eintrags.
 Nach Prüfung erhalten Sie von uns die Original Technischen Daten per E-mail zugesandt.
 Wir bitten um Verständnis für diese Datensicherung.

18	FR	1.118	.180009	x	0.900	.180010	56	0.725	.180011	x	0.665	.180012			
20	56	1.204	.200009	40	0.970	.200010	x	0.775	.200011	62	0.715	.200012			
22	x	1.266	.220009				62	0.833	.220011		0.760	.220012			
27	35							0.094	.270011						

COPYRIGHT etm electronic gmbh & Co Kg DER NACHDRUCK , KOPIEREN , ODER VERVIELFÄLTIGEN AUF ELECTRONISCHEM WEGE , AUCH AUSZUGWEISE , BEDARF AUSDRÜCKLICH UNSERER SCHRIFTLICHEN ZUSTIMMUNG !



R - DC WERTE 1,50 - 2,00 mm CUL - Draht

FERRIT ROLLENKERNE FR 22 - FR 56

SERIE 025

Wert mH	1.50 mm CUL - Draht			2.00 mm CUL - Draht											
	Körp	R-DC	Art. Nr.	Körp	R-DC	Art. Nr.									
0.10		0.025	025.001015												
0.12		0.027	.001215												
0.15															
0.18															
0.20															
0.22															
0.27															
0.30															
0.33															
0.39															
0.40															
0.47															
0.50															
0.56															
0.60															
0.68															
0.70															
0.80															
0.82															
0.90															
1.0															
1.2															
1.5															
1.8															
2.0															
2.2															
2.7															
3.0															
3.3															
3.9															
4.0															
4.7															
5.0															
5.6															
6.0															
6.8															
7.0															
8.0															
8.2															
9.0															
10															
12															
15															
18															
20															
22															
27															

Die hier ausgeblendeten Daten sind ausführliche Informationen für Industriekunden. zB. Entwicklung , Einkauf , Technik , Service , usw

Ausführliche Datenblätter erhalten Sie auf Ihre Anfrage per E-mail an uns, unter Angabe Ihrer kompletten Adresse.

Name der Firma

Ihr Name, Position (Entwicklung , Einkauf , Technik , Service)

Land ; Strasse ; Postleitzahl ; Ort ; Tel. Nr. ; Fax , Mail Adresse

und eine Kopie des Handelsregister eintrags.

Nach Prüfung erhalten Sie von uns die Original Technischen Daten per E-mail zugesandt.

Wir bitten um Verständnis für diese Datensicherung.

COPYRIGHT etm electronic gmbh & Co Kg DER NACHDRUCK , KOPIEREN , ODER VERVIELFÄLTIGEN AUF ELECTRONISCHEM WEGE , AUCH AUSZUGWEISE , BEDARF AUSDRÜCKLICH UNSERER SCHRIFTLICHEN ZUSTIMMUNG !

TECHNISCHE DATEN

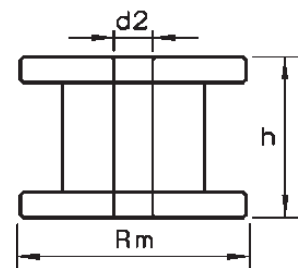
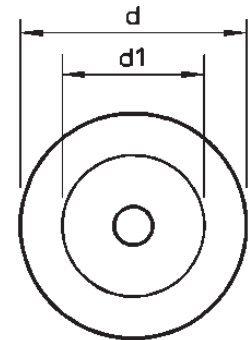
FERRIT ROLLENKERNE FR 22 - FR 56

SERIE 025

ABMESSUNG / DIMENSION

KÖRPER	d	d1	d2	h	Rm
FR 22x15	22.0	11.7	4.5	15.0	25.0 mm
FR 22x20	22.0	11.7	4.5	20.0	25.0 mm
FR 28x20	28.0	17.0	4.5	20.0	30.0 mm
FR 35x25	35.0	21.0	6.2	25.0	37.5 mm
FR 40x25	40.0	25.0	6.2	25.0	42.5 mm
FR 45x35	45.0	27.2	6.2	35.0	47.5 mm
FR 56x35	56.0	32.8	4.5	35.0	57.5 mm
FR 56x40	56.0	32.8	4.5	40.0	57.5 mm
FR 56x62	56.0	32.8	4.5	61.5	57.5 mm

NEU



DIE ANGEgebenEN RASTERMAßE = Rm SIND RICHTWERTE.

ANSCHLUSSLAGE : WICKEL ANFANG ZU WICKEL ENDE 180 GRAD
WICKELFIXIERUNG :

Alle Angaben und Informationen zu unseren Technischen Daten wurden nach bestem Wissen erstellt , jedoch ohne Anspruch auf Vollständigkeit und Garantie.
Keine Rechtsverbindlichkeit.

All Details and information of our technical data have been produced to the best of our knowledge , however without entitlement to completeness and guarantee.
No legal liability.

KUPFERLACK DRÄHTE

ANSCHLÜSSE

ELEKTRISCHE DATEN

DIN	46 435 / 46 416	LÄNGE	VERZINNT	LACKFREI	MESSWERTE
0.40 mm		6.0 mm	5.0 mm		L - mH GEMESSEN BEI 1 000 Hz
0.50 mm		6.0 mm	5.0 mm		TOLERANZ +/- 5 %
0.60 mm		6.0 mm	5.0 mm		GERINGERE TOLERANZEN
0.71 mm		6.0 mm	5.0 mm		AUF ANFRAGE MÖGLICH
0.80 mm		6.0 mm	5.0 mm		
0.90 mm		10.0 mm	9.0 mm		R - DC GLEICHSTROMWIDERSTAND
1.00 mm		10.0 mm	9.0 mm		
1.12 mm		15.0 mm	14.0 mm		MESSEQUIPMENT
1.18 mm		15.0 mm	14.0 mm		PRECISION COMPONENT ANALYZER
1.32 mm		15.0 mm	14.0 mm		WAYNE KERR 6425 RLC - BRIDGE
1.50 mm		15.0 mm	14.0 mm		HB PONTAVI Wh2
	2.00 mm	30.0 mm		25.0 mm	

KUPFERLACK DRÄHTE - EINSCHICHTAUSFÜHRUNG 0.50 - 1.50 mm VERZINNBAR
KUPFERLACK DRÄHTE - MEHRSCICHTAUSFÜHRUNG 2.00 - 2.50 mm ABISOLIERT
DIE IN DIESER LISTE ANGEgebenEN WERTE SIND STANDARTWERTE .
ZWISCHENWERTE VON INDUKTIVITÄTEN , DRAHTSTÄRKEN UND ANSCHLÜSSEN SIND
NACH RÜCKSPRACHE MÖGLICH .
ALL CHARTS OF VALUES ARE STANDARD .
OTHER VALUES OF INDUCTORS, WIRES AND CONNECTORS ARE AVAILABLE UPON REQUEST.